

Le donjon du château de Vincennes



Bienvenue au château de Vincennes.

Pour vous accompagner dans votre visite
du château de Vincennes,
il existe plusieurs livrets
Facile à Lire et à Comprendre (FALC).

Il y a en tout 3 livrets FALC
sur le château de Vincennes:

- Un 1er livret FALC « Le donjon »
- Un 2e livret FALC « La Sainte Chapelle »
- Un 3e livret FALC « Techniques de construction »

Ce livret est le 1er livret FALC,
il concerne le donjon de Vincennes.

page 4 : L'histoire du château de Vincennes

page 8 : L'entrée du donjon

page 13 : La terrasse et le chemin de ronde

page 16 : Le cabinet de travail

page 18 : La salle du conseil

page 21 : La chambre du roi

page 25 : La chapelle

page 26 : La salle du trésor

page 27 : Les latrines

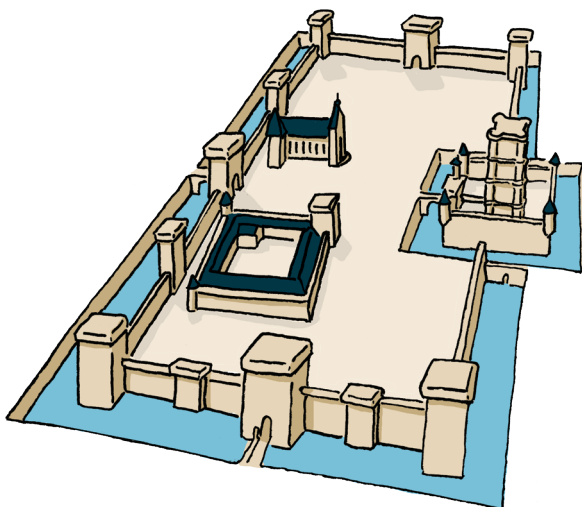
page 28 : L'étude

page 30 : Explication des mots

Pour commencer la visite sortez de l'accueil.



Vous êtes dans la grande cour du château.
C'est ici que l'histoire du château commence.
Aujourd'hui au château de Vincennes il y a :
un donjon, une enceinte et une Sainte-Chapelle.
Avec votre billet, vous pourrez visiter
le donjon et la Sainte Chapelle.
Vous pouvez faire le tour de l'enceinte.



L'histoire du château de Vincennes

L'histoire du château de Vincennes se déroule sur plusieurs époques.

Le donjon de Vincennes et l'**enceinte** sont construits au Moyen Âge.

C'est le roi Charles V qui les a fait construire.

Le « V » de Charles V veut dire « 5 » en chiffres romains.

Le roi Charles V vivait beaucoup à Vincennes.

La Sainte Chapelle est terminée à la Renaissance, 150 ans plus tard.

La Renaissance est une période de l'Histoire après le Moyen-Age.

C'est le roi Henri II qui a fait terminer la construction de la Sainte Chapelle.

Le « II » de Henri II veut dire « 2 » en chiffres romains.



Moyen Âge

Après la Renaissance,
les rois viennent très peu au château de Vincennes.
Alors on a transformé le donjon en prison.
Ce 1er livret parlera surtout du Moyen Âge.
Le Moyen Âge est une époque
entre le 5ème et le 15ème siècle.
Les gens à cette époque étaient des nobles,
du clergé, et des paysans.



Renaissance



Epoque moderne

Avant Charles V, il y a eu d'autres rois à Vincennes.

Au 12ème siècle, un de ces rois a fait construire un pavillon de chasse près de la forêt de Vincennes.

Un pavillon de chasse est un bâtiment dans lequel on passe du temps avant ou après une chasse.

Ce bâtiment n'existe plus aujourd'hui.

Ce bâtiment était près de la billetterie d'aujourd'hui.

Le roi venait chasser dans la forêt de Vincennes.

Le roi venait aussi se reposer dans ce bâtiment.

On pense que le mot « Vincennes » vient de « vie saine ».





Le donjon et l'enceinte du château de Vincennes ont été construits pendant la guerre de 100 ans. La guerre de 100 ans a commencé au 14ème siècle. Cette guerre a opposé la France à l'Angleterre pendant plus de 100 ans. Charles V a fait construire un château fort pour se protéger des Anglais. Dans un château fort il y a une grande tour : le donjon. Pour visiter le donjon, avancez et tournez à droite.



L'entrée du donjon

Vous êtes devant le donjon.

Au Moyen Âge, le roi habitait dans le donjon.

Pour protéger le donjon,
il y a tout autour des grands murs :
les **remparts** ou murailles.

Autour des remparts il y a des **douves**.

Les douves sont des fossés
dans lesquels il y avait de l'eau.

Les douves empêchent les ennemis d'entrer.

Pour entrer il faut passer par le **pont-levis**.

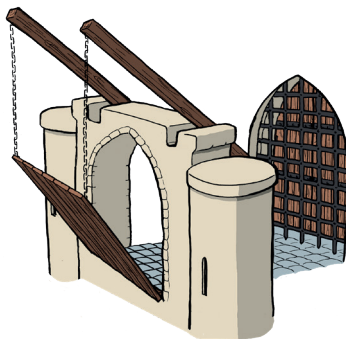
Au Moyen Âge, le pont-levis pouvait se relever,
pour empêcher les ennemis d'entrer.

Pour visiter le donjon, avancez tout droit et passez
sur le pont-levis.

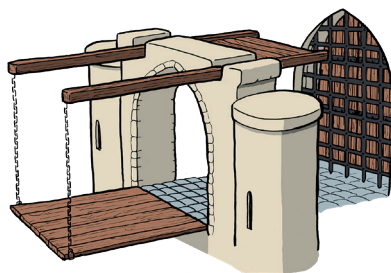
Vous arrivez à l'entrée du donjon.



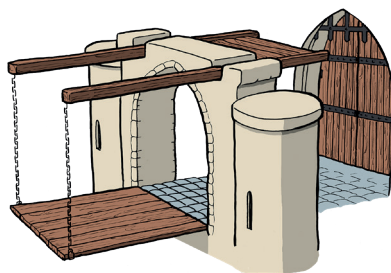
LE PONT-LEVIS EST FERMÉ



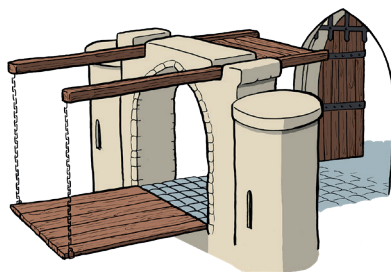
LE PONT-LEVIS EST ABAISSÉ



LA **HERSE** EST RELEVÉE
UNE HERSE EST
UNE GRILLE EN FER
DEVANT UNE PORTE.



LA PORTE EST OUVERTE
VOUS POUVEZ ENTRER !



Arrêtez-vous devant la porte d'entrée.

Regardez en haut de la façade.

Au Moyen Âge il y avait les statues du roi Charles V,
de saint Christophe,
et de la reine, Jeanne de Bourbon,



La porte d'entrée est protégée.

Au dessus de la porte il y a un **assommoir**.

Un assommoir est un trou au dessus d'une porte, par lequel on jetait des pierres sur les ennemis.

Devant la porte il y avait une herse.

La herse est une grille en fer.

Quand la herse est baissée, les gens ne peuvent pas passer.

Regardez dans le mur.

On voit encore un creux à l'endroit où était la herse.



Des personnes sont là pour vous aider en cas de besoin : les agents d'accueil.

Ces agents ont un badge avec leur nom autour du cou.

Avancez dans la cour du donjon.

Vous voyez les portes d'entrée en bas du donjon?

Ces portes n'existaient pas au Moyen Âge.

Pour entrer dans le donjon,
il faut monter un escalier
et traverser une passerelle.

Cela rend le donjon plus facile à défendre.

L'escalier pour monter est à gauche.

Vous pouvez aussi visiter la salle vidéo :

Vous y verrez un film
et des maquettes vous présentant le château.



La terrasse et le chemin de ronde

Pour monter à la terrasse, avancez vers l'escalier.

Il faut monter 100 marches pour arriver sur la terrasse.

Cet escalier est un escalier d'honneur.

Cet escalier est très décoré et ouvert.

On pouvait ainsi voir qui allait chez le Roi.

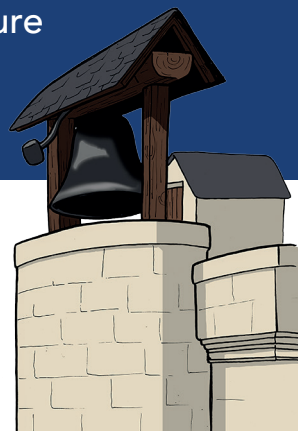


Sur la terrasse, vous aurez une très belle vue
du château et du bois de Vincennes.

Vous verrez aussi la cloche.

La cloche sonne pour donner l'heure
toutes les 30 minutes.

La cloche pèse 700 kilos.



Levez les yeux pour voir une **sirène** en pierre
sur le donjon.

La sirène joue de la musique, du tambourin.

A côté de la sirène, il y a des **anges**.

Les anges comme la sirène jouent de la musique.



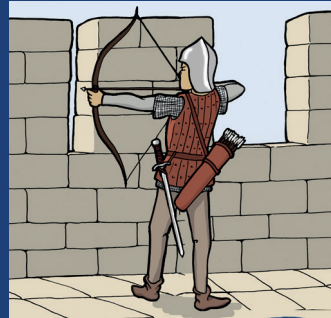
Descendez 45 marches
pour aller sur le chemin de ronde.

Le chemin de ronde est un chemin
en haut des remparts.

Le chemin de ronde fait le tour des remparts.

Depuis le chemin de ronde,
les soldats surveillaient l'arrivée des ennemis.

Les soldats pouvaient tirer
des flèches sur les ennemis
par les petites fenêtres :
les **meurtrières**.



Les soldats pouvaient aussi
jeter des pierres
par les trous au sol :
les **mâchicoulis**.



Vous pouvez faire le tour du chemin de ronde.

Le cabinet de travail

Depuis le chemin de ronde,
descendez quelques marches
pour aller dans le bureau du roi.

Le bureau du roi est la pièce en face de la passerelle.



VOICI À QUOI RESSEMBLAIT LE BUREAU DU ROI AU MOYEN ÂGE

Au Moyen Âge Charles V lisait des **manuscrits**.

Ce sont des livres faits avec des peaux de bêtes :
le **parchemin**.

Les parchemins les plus chers étaient faits
avec de la peau de veau : le **vélin**.

Les manuscrits étaient écrits à la main
avec une plume d'oie et de l'encre.



Charles V aimait beaucoup les livres.

Charles V a créé la première bibliothèque de France
à Vincennes et Paris.

La salle du conseil

Traversez la passerelle pour entrer dans le donjon.

Tournez à gauche pour entrer dans la salle du conseil.

Charles V donnait des ordres dans cette salle.

Dans cette salle, Charles V décidait des lois, des guerres et des impôts.

Cette salle était aussi la salle à manger.

Charles V organisait ici de grandes réceptions pour les nobles et ses amis.



Au Moyen Âge, les gens mangeaient différemment d'aujourd'hui.

Les gens mangeaient sans fourchette.

Les tables étaient montées uniquement le temps du repas.

Le roi pouvait manger du cerf, du sanglier, des oiseaux, du cygne, des fèves, des fruits et des légumes ou du miel.

Les repas du roi étaient préparés avec des épices très chères venues d'Orient.

Les assiettes étaient souvent une tranche de pain, que l'on appelle « un **tranchoir** ».



Charles V a fait décorer le donjon comme un palais.

Il y a des sculptures dans la pièce.

La cheminée est très grande pour chauffer toute la pièce.

Vous pouvez voir des sculptures
aux 4 coins de la pièce.

Ces sculptures représentent
3 animaux ailés
et un homme avec des ailes.

Il s'agit de représentation
de 4 **saints** chrétiens.

Un saint est un personnage important
dans une religion.

Au Moyen Âge, on représentait
les personnes importantes
par un symbole, comme un animal.

Vous retrouverez ces 4 personnages
dans beaucoup de salles du donjon.



Vous pouvez vous asseoir un moment
pour regarder un film
montrant des œuvres de l'époque de Charles V.

A cet étage vous pouvez aussi visiter 2 tours.

Pour continuer la visite prenez le grand escalier.

Montez 60 marches pour aller dans la chambre du roi.

Vous êtes arrivés dans la chambre du roi.
Les meubles comme le lit étaient en bois.
Le bois est fragile.
Les meubles en bois du Moyen Âge
ont disparu aujourd'hui.



Avant, il y avait du **lambris** en bois sur les murs.
Le lambris est un ensemble de petits morceaux,
souvent de bois, que l'on met par dessus un mur.
Le lambris servait à mieux isoler la pièce,
pour qu'il y fasse plus chaud.
Regardez en haut.
Vous pouvez encore voir les petits clous noirs,
sur lesquels était accroché le lambris.

Le plafond de la chambre du roi était peint.

Levez la tête et regardez bien.

Vous pouvez encore voir du rouge,
du bleu et du jaune.

On peut deviner des fleurs de lys jaunes
sur un fond bleu.

La fleur de lys est le symbole
de tous les rois de France.

C'est une fleur jaune stylisée.



Regardez le plafond pour trouver
la sculpture des 2 poissons à tête de chien.

Ces animaux sont en fait des dauphins.

Les sculpteurs du Moyen Âge
ne pouvaient pas voir souvent des dauphins.

Les sculpteurs du Moyen Âge
imaginaient les dauphins comme ça.

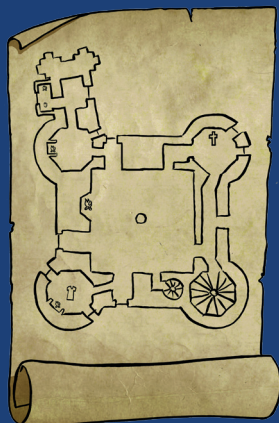
Le dauphin est le symbole de Charles V.

Quand on voit ce dauphin, cela veut dire
que nous sommes chez Charles V.



Autour de la chambre du roi, il y a 4 tours.

Dans une des tours il y a l'escalier que vous avez utilisé.



Dans une des tours il y a la garde-robe.

Dans une des tours il y a la chapelle.

Dans une des tours il y a le trésor du roi.

En plus du trésor du roi, il y a les **latrines** et l'étude du roi.

La garde robe était la pièce dans laquelle le roi rangeait ses habits.

Regardez le plafond :

Dans cette pièce on voit encore le lambris en bois.

Aujourd'hui, vous pouvez y voir des sculptures d'anges musiciens.

Appuyez sur les boutons pour entendre leurs instruments jouer.



Charles V était très croyant.

Charles V priait 8 heures par jour.

Charles V priait dans la petite pièce rectangulaire.

Dans la pièce ronde, un prêtre faisait la messe.

Charles V voyait la messe par la petite fenêtre.

Il y a des chapelles à chaque étage du donjon.



La salle du trésor

Charles V gardait une partie de son trésor près de sa chambre.

Dans ce trésor il y avait des pièces d'or, des objets précieux, des bijoux mais aussi des manuscrits.



Les latrines sont le nom des toilettes au Moyen Âge.

C'est un bloc de pierre avec un trou dedans.

Aujourd'hui on a fermé le trou.

Les creux dans le mur servaient à mettre de l'eau pour se laver les mains après être passé aux latrines.

Les gens du Moyen Âge étaient propres.

Ils se lavaient souvent le visage et les mains.

Charles V se lavait dans les latrines ou dans sa chambre.



Charles V prenait aussi des bains dans une baignoire en bois.

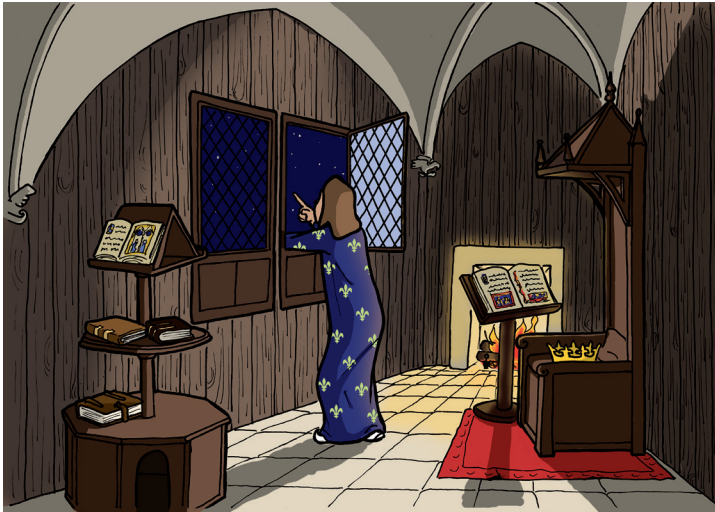
L'étude

Cette pièce était l'étude de Charles V.

Dans cette pièce, Charles V lisait des livres ou observait les étoiles.

Près de la porte, il y a un creux dans le mur.

Dans ce creux, avant, on rangeait des livres.



VOICI À QUOI RESSEMBLAIT L'ÉTUDE DU ROI AU MOYEN ÂGE

C'est plus facile de chauffer une petite pièce.

Cette pièce devait être confortable pour lire ou étudier.

Retournez dans la chambre du roi
et descendez par le petit escalier.

Cet escalier était celui utilisé par les serviteurs.

Cet escalier est plus petit et plus étroit
que ceux que vous avez pris avant.

Faites attention en descendant.

Descendez 2 étages jusqu'au rez-de-chaussée.



Au Moyen Âge, le rez-de-chaussée était l'endroit
où étaient rangées la nourriture et les boissons.

Il y a un puits pour avoir de l'eau
mais on boit peu d'eau au Moyen Âge.

On préférait boire du vin.

Ressortez dans la cour du donjon.

La visite du donjon se termine ici.

- **Pont-levis :**
Pont en bois, au dessus d'un fossé, qui peut se lever ou se baisser pour ouvrir ou fermer le passage.
- **Assommoir :**
Trou au dessus d'une porte, pour jeter des pierres sur les ennemis.
- **Herse :**
Grille en fer devant une porte. Elle est levée pour laisser passer les gens. Baisée, elle empêche les ennemis d'entrer.
- **Ange :**
Un envoyé de Dieu.
Un ange est souvent représenté comme un homme avec des ailes.
- **Sirène :**
Créature humaine jusqu'à la taille dont le corps se finit par une queue de poisson
- **Chemin de ronde :**
Chemin en hauteur pour surveiller le château.

- **Donjon :**
La tour principale d'un château, dans laquelle vivait le seigneur.
- **Enceinte :**
Ensemble de murs qui font le tour de tout le château.
- **Noble :**
Personne née dans une famille ayant de l'argent et n'étant pas obligée de travailler.
- **Clergé :**
Personnes travaillant pour l'Eglise. Ce sont souvent des prêtres et des moines.
- **Pavillon de chasse:**
Maison construite pour se reposer entre les parties de chasse.
- **Remparts :**
Murs protégeant le château des attaques.
- **Douve :**
Fossé entourant un château, dans lequel il y avait avant de l'eau.

- **Meurtrières :**
Petites fenêtres dans une muraille,
à travers lesquelles on tirait des flèches.
- **Mâchicoulis :**
Trou en haut des remparts,
au dessus des douves,
pour jeter des pierres sur les ennemis.
- **Manuscrit :**
Livre écrit à la main.
- **Parchemin :**
Peau d'animal traitée,
utilisée comme support pour écrire.
- **Vélin :**
Peau de veau mort-né
très appréciée comme parchemin
au Moyen Âge.
- **Tranchoir :**
Tranche de pain
sur laquelle on servait la nourriture
au Moyen Âge.

- **Saint :**
Un personnage important dans une religion.
- **Lambris :**
ensemble de petit morceaux, souvent de bois, que l'on met par dessus un mur.
- **Fleur de Lys :**
Fleur jaune stylisée qui est le symbole des rois de France.
- **Latrines :**
Le nom des toilettes au Moyen Âge.

Textes
Viviane Grappy

Illustrations et conception graphique
Pierre-Laurent Daures

Photographies
Centre des monuments nationaux

Livret réalisé à l'aide de OSEA -ESAT et EA

Afin de préparer au mieux votre visite,
il est conseillé de prendre contact avec le château.
Pour réserver des visites ou des ateliers
et pour tous renseignements :
Tél. 01 43 28 15 48 (puis tapez 2)
mail : reservations.vincennes@monuments-nationaux.fr

<http://www.chateau-de-vincennes.fr>



**CENTRE DES
MONUMENTS NATIONAUX**